

あらゆる断面を安全に表面処理

電解エッチングユニット CEL-02

素早い表面処理

液剤塗布後、約5~10秒でエッチング処理が完了します。

安全なエッチング液

一般的なエッチングに使用されるのは硝酸などの劇物ですが、電解エッチング用の液剤は銅線向け、アルミ線向け共に劇物を一切使用しておりませんので、誤って皮膚についてしまっても安全です。

作業場所や液剤の保管場所などを気にせずに作業が可能です。

劇物を使用しない安全で高速・高品質な表面処理を実現
銅線・アルミ線のエッチングに対応



<銅線エッチングモード>



エッチング前

エッチング後

<アルミ線エッチングモード>



エッチング前

エッチング後

電圧調整機能

電圧を調整可能なボリュームを本体に実装。様々な材質やサンプルに対応が可能です。

パワーアジャスト機能

電流の流れを調節するパワーアジャスト機能を新たに追加。従来の電圧調整機能と組み合わせて更に細かな調整が可能となり、確実なエッチングを実現します。

銅線のエッチングは従来機よりも更に高速・高品質な表面処理を実現。一般的な大きさの圧着端子の断面積は5~10秒でエッチングが完了します。

アルミの表面処理に向けた電圧設定と専用の液剤を新規開発。硝酸などの液剤や従来機ではできなかったアルミ電線の圧着断面のエッチングが可能になりました。

CEL-02 製品仕様

製 品 名	電解エッチングユニット CEL-02
電 圧 調 整 範 囲	5~20V
電 源	AC100~240V (50/60Hz)
適 応 電 線 サ イ ズ	AWG30~AWG12 (JIS対応サイズ0.05sq~3.5sq)
対 象 設 備	CS-03・CS-04PC・CS-05W他
本 体 サ イ ズ	W300×H140×D110 (mm)
液 剤 内 容 物	付属のSDSIに記載
重 量	約1200g

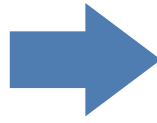
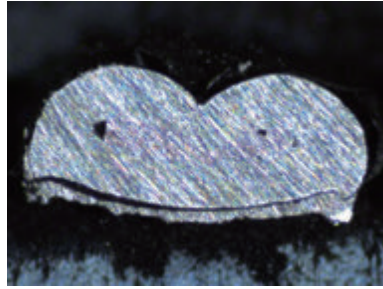


TRUESOLTEC CO., LTD.
100% Quality Inspection

CEL-02 エッチング例

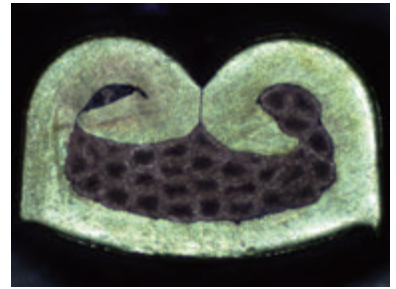
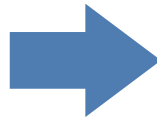
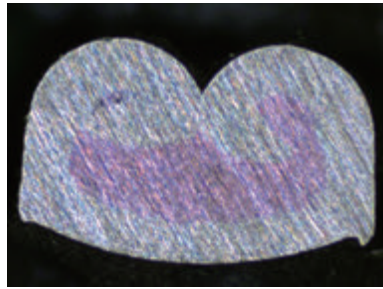
銅線 AWG28

エッチング時間：約 5 秒



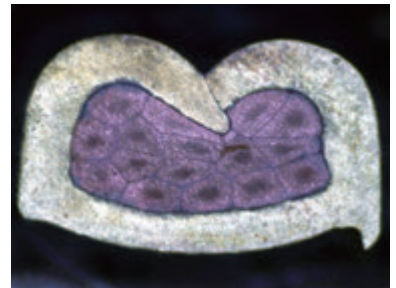
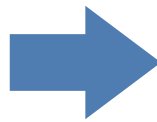
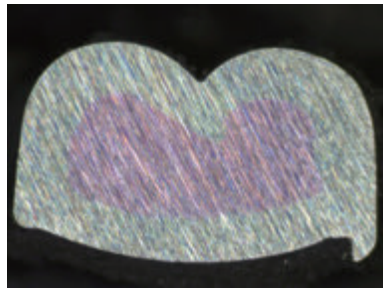
銅線 AWG22

エッチング時間：約 10 秒



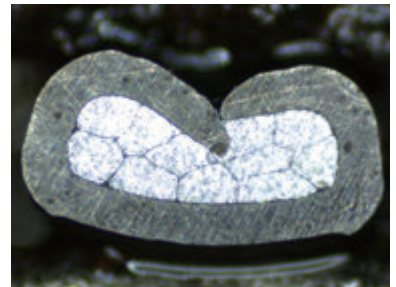
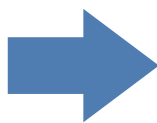
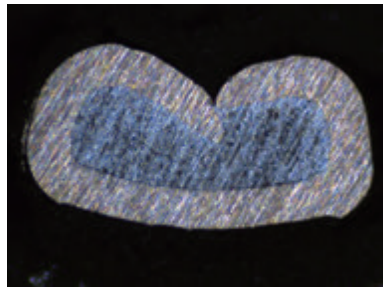
銅線 AWG16

エッチング時間：約 20 秒



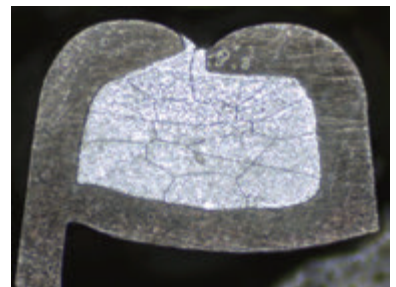
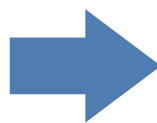
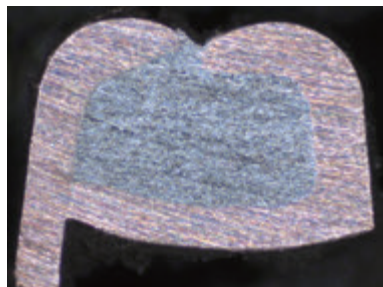
アルミ線 AWG26

エッチング時間：約 30 秒



アルミ線 AWG22

エッチング時間：約 30 秒



T TRUESOLTEC CO.,LTD.
Soltec 100% Quality Inspection

〒350-1133 埼玉県川越市砂 906-5
Tel 049-242-9184 Fax 049-242-3190
Mail : info@truesoltec.co.jp
Website : www.truesoltec.co.jp/