

电线颜色 · 有无零件的图像检查

T-CAM1N

USB照相机图像检查系统

作业性

相比与现在普遍使用的目视检查、本系统实现更加正确快速的检查。作业员只需要按下照相机工作台上安装的开关就能够简单地进行检查。

照明设备的开发

本系统中采用的作用条形照明单元可以只照射需要检查的位置。而且照射位置的调整也非常方便。

视觉画面

当出现不良时在画面上会显示出不良的位置。能够快速查找不良发生的原因以及有效地防止误判定的发生。



作为标准配置的软件中集成了各种各样的检查项目。从插头中插入的电线颜色错误检查开始、包括部件的形状错误以及长度错误、位置偏差等在同一个软件中都可以进行检查。

因为采用了专门针对插头和电线检查的特定工具、可以进行视觉化设定。这样就免去了一些烦琐的设定。因此任何人都能够简单地进行设定并检查。

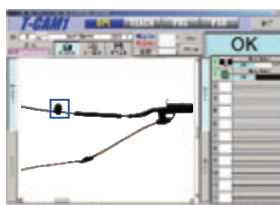
对于以前通过色彩传感器对电线颜色进行检查的时候出现的由于电线间距比较小难以进行检查的电线也可以进行检查。

对应各种各样的检查项目

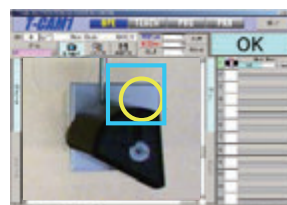
电线颜色排列检查



部品颜色检查



部品位置偏差检查



产品规格

USB照相机规格

摄像元件	1/2" CMOS
有效像素	130万像素
摄像尺寸	1280×1024
SNR	54db
镜头接口	C型接口
通讯接口	USB2.0
外形尺寸	62mm×62mm×51.6mm

LED照明部 规格

发光颜色	白色
工作电压	24V (0.3~1A)
外形尺寸	80mm×27mm×16mm
重量	76 g

DIO控制盒规格 (选购件)

输入点数	8点
输出点数	8点
工作电压	12~24VDC
通讯接口	USB2.0
外形尺寸	64mm×62mm×24mm
重量	70g

※因为需要使用PC软件、所以要求另外准备PC。
PC的推荐规格如下。

对应OS	Windows® XP、7、8
CPU	相当于Dual Core 2.5GHz或以上
内存	2GB以上
分辨率	1024×768以上
备注	必须安装DirectX9.0或以上版本 备有2个以上的USB2.0接口。