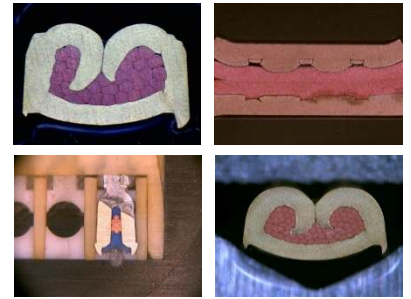


# 端子圧着断面解析システム CS05W

圧着端子の断面評価がわずか5分で出来ます。



CS05W は断面観察工程が全て集約されており、カット、研磨、断面の解析までが一つのシステムで行えます。



130万画素 USBカメラ搭載  
作成したサンプルは治具に搭載したまま USB カメラの真下に設置していただく事でそのまま閲覧を行う事が可能です。

## LED 照明内蔵の ズームレンズ搭載

光学倍率 0.75~4.5 倍の 6 倍ズームレンズを採用。接続したカメラを使用して PC に画像を取り込む事が可能です。実倍率は 14 インチディスプレイ換算で 45 倍~260 倍。AWG30 以上の極細線の細部まで映します。又、照度コントロール機能付き白色 LED 照明をレンズ下部に内蔵しています。照明電源も本体に内蔵しているので、電源一つでイメージの確認までを行う事が出来ます。



## カット

厚み 0.5 mm のカッターでサンプルを自動カットします。自動送り機構付きでサンプルをセットし、カットスイッチを押すだけでカットが始まります。



## 研磨

一体型トレーの採用により、給水が可能となりました。端子のセレーションや、インシュレーションバレルを狙った研磨が可能です。

## CS-05W 仕様

駆動方式	DCモーター
加工可能電線サイズ	AWG36~AWG10
カット砥石寸法	Φ90mm×0.5mm
仕上げ研磨板寸法	Φ120mm (粒度1200番)
LED照明	白色6灯 20W
電源	AC100V~240V (50/60Hz)
消費電力	70W
外形寸法	W520×D320×H255
重量	23kg



TRUESOLTEC CO., LTD.

100% Quality Inspection

〒350-1133 埼玉県川越市砂 906-5

Tel 049-242-9184

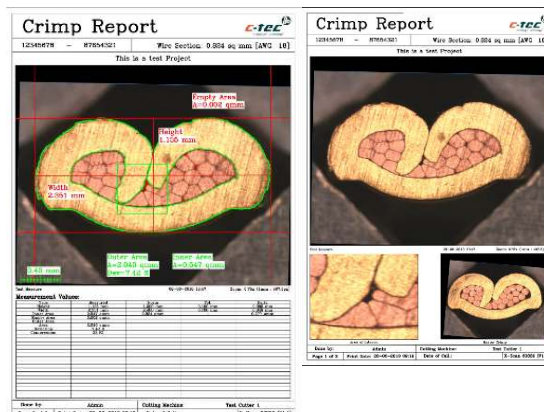
Fax 049-242-3190

# 断面解析ソフトウェア X-Scan

撮像された画像の測定を行うソフトウェアです。  
クリンプハイトや圧縮率の測定を行う事が出来ます。



- 製品の特徴
- ライブ画像・静止画像の双方での確認が可能です。
- 計測アシスタント機能で、どなたでも簡単な測定が可能です。
- 断面の輪郭を自動検出（芯線部面積の算出が非常にやりやすくなっています）
- JPG 画像及び、エクセルフォーマットでの計測結果・画像の出力。
- データベース機能搭載で、同サンプルの比較が楽に行えます。  
多言語に対応



出力レポートイメージ

芯線部や端子の外径部を自動・半自動で検出。

芯線部の面積や圧縮率の算出が非常に簡単です。

便利な計測機能搭載。

デフォルトで車メーカー様向けの計測基準が搭載されており、車メーカー様のご要求に沿った形で計測を行う事が可能です。又、新規に検査項目を作成し、リスト化する事で次回以降の作業を簡単に進める事が出来ます。