

压着端子的全数 高速 图像检查

Crimp Vision Monitor CVM-3 压着端子在线图像检查装置

高速快门·高度的位置修正

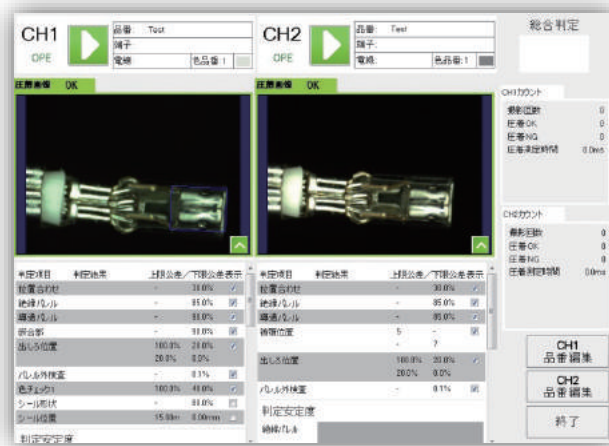
追踪自动压着机的高速搬送。通过 LED 闪光照明、1/60000 秒的高速快门获取静态图像。然后进行高速高精度的位置修正、正确地配置检查框。实现了到判定结果输出的时间在 100ms 以下。

搭载有良品学习功能

可以记忆最多 50 枚图像并生成主图像。
通过使用良品学习功能可以无视良品之间的偏差。
可以正确地捕捉到绝缘皮压脚、芯线压脚的不良。

开发了压着端子检查用照明装置

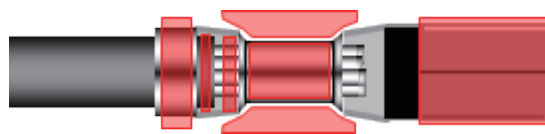
通过压着端子检查用的专用照明装置可以实现没有锯齿的清晰拍摄。
成功地防止了由于光照方向不同而产生的误判定。



- 在自动压着机的电线搬送路径中安装上高速快门摄像头（带有小型闪光照明）。在移动过程中不需要停止就可以对全部的压着状态进行图像检查。
- 只要有安装位置、可以对现有的自动压着机进行后加装。
可以在去路中进行剥皮、回路中进行压着的复合判定。
- 项目的登录、只需要在良品图像上配置不良检查框、然后对希望检测的不良选择合适的图像处理工具进行简单的设定就可以了。因为搭载了学习功能、可有效防止良品的误判定。

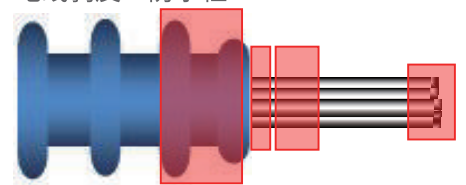
检查点

压着端子



- 绝缘皮压脚变形
(外折、内折等)
- 芯线压脚变形
(重度的芯线翘出并重叠到端子上等)
- 深打·浅打
(绝缘皮咬入、吊头等)
- 芯线翘出
(向外侧的芯线翘出)
- 其他
(电线颜色检查、尺寸检查等)

电线剥皮·防水栓



- 剥皮长度
- 芯线前端毛头长度
- 芯线前端散开
- 防水栓检查
(防水栓插反·防水栓位置偏差等)

可以在各种全自动压着机上后加装

开发了与全自动压着机连动的 专用电源控制盒

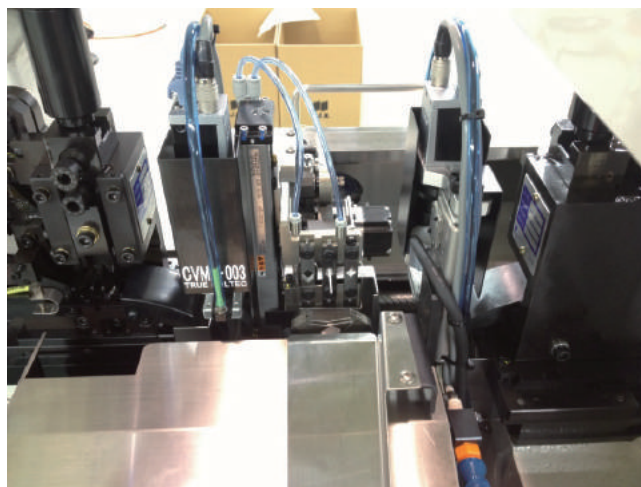
开发了不良判定时使压着机自动停止等的 I/O 端口以及摄像头快门控制闪光照明的发光等控制用的专用电源装置。

1 个控制盒可以控制 2 个摄像头、4 个照明灯。

强化了剥皮失误检查功能

采用了作为选购件的背光照明系统。在往复动作的自动压着机上当电线通过的时候、可以在去路上进行剥皮失误检查、在回路上进行压着失误检查。

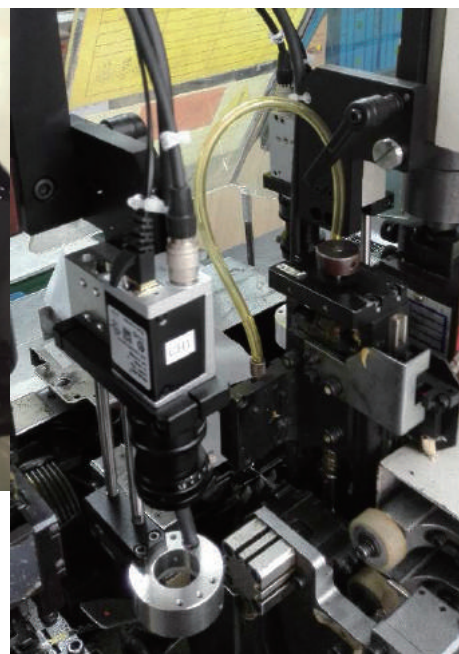
而且不是单纯地检查有没有剥皮、还可以检查剥皮长度、芯线前端的毛头、芯线前端的散开等。如果是穿防水栓的情况下、还可以检查防水栓的形状、方向、位置等。



可以搭载的全自动压着机

日本J.A.M.公司生产：CPR-ZERO系列，JN07 IS系列，JACK
新明和工业公司生产：TR201系列

关于详细内容能否搭载，请咨询压着机制造商。



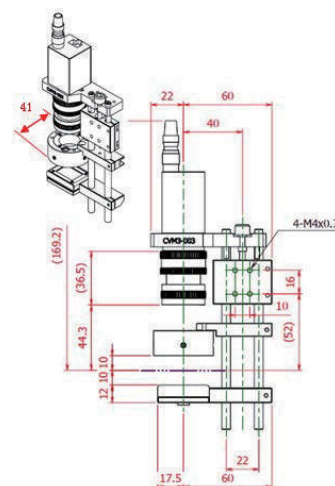
电源控制盒规格

本体尺寸(WxHxD)	320 x 67 x 272 mm
重量	2kg
电源	AC100~240V 2A 以内
LED输出电流	300mA~12A 可变
LED输出时间	最大2ms
LED最小间隔	100ms
LED输出限制	上部照明和背光照明不可以同时发光 (不同时是可以的)

产品规格

可以检查的电线尺寸	AWG26~AWG10 相当
电线通过追踪速度	2.5m/sec
快门速度	最大1/60000 秒 (0.0017ms)
最多连接摄像头数	2 台
摄像头像素数	30万像素 (彩色)
判定时间	40~100msec (触发信号起点)
登录品种数	与HDD的容量有关系 1个品种大约 100MB程度

摄像头单元尺寸图



Soltec TRUESOLTEC CO., LTD.
100% Quality Inspection
〒350-1133 埼玉県川越市砂 906-5
Tel +81-49-242-9184 Fax +81-49-242-3190
Mail info@truesoltec.co.jp
Web www.truesoltec.co.jp

上海索路精密仪器有限公司
地址：上海市闵行区兴梅路 485 号 (中环科技园) 408 室
Tel +86-21-64958101
Mail dehe-tech@vip.163.com
深圳市志海和科技有限公司(深圳事务所)
Tel +86-755-26484009
Mail donggang@zhihaihe.cn