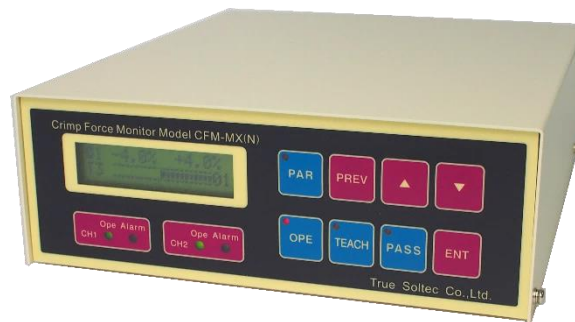


端子かしめ 圧力検査の世界標準

Crimp Force Monitor

圧着端子圧力管理装置シリーズ

CFM-MX plus



- 自動圧着機、半自動圧着機の種類を問わず、国内外の圧着機への取り付けが可能です。設備へのセットアップ・その後の製品トレーニングは当社が責任を持って行います。
- 簡単な取付けで、圧着端子の不良品をインラインで全数検査します。その場での検出が出来るため、圧着不良品の後工程への流出を防ぎます。

オプションによる圧力波形の閲覧
本体背面にある RS232C ポートへの接続で圧力波形の閲覧や設定値の編集ができます。

圧電素子センサーの使用
従来、圧力測定に多く使用されるロードセルセンサーではなく、高精度で応答性の良い圧電素子を使用する事により測定の時間の短縮とより高精度の検出率を実確しています。

圧着設備との連動
画面背面には 25pin の I/O 制御の為のポートを持っており、不良品判定時の設備停止や、その後の本体リセット、設備側からのティーチング指示等を行う事が可能になっています。

公差の選択
検出の為の公差は 20 種類有り、ご使用の端子や電線の組み合わせによる選択が可能となっており、より高度な検出が可能となっております。

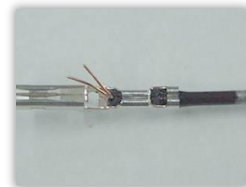
• 検出不良品圧着写真



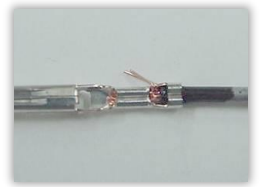
首つり圧着



被覆噛み込み圧着

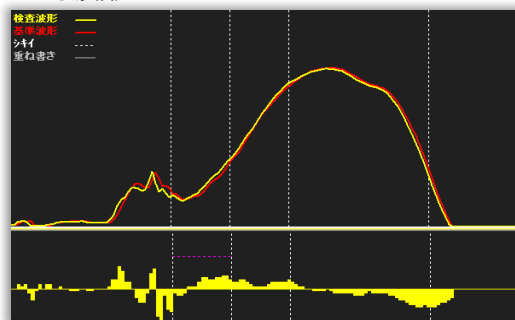


被覆全噛み込み
(芯線はみ出し)圧着



芯線はみ出し圧着

• 圧力波形



赤線：基準波形
黄線：測定波形

基準波形と計測波形を比較します。2つの波形の差が設定された公差より大きい場合エラーとします。
※波形をモニターするためには専用ソフトウェア“PRO-MX”が必要です（オプション）

• CFM-MX plus 仕様

型式	CFM-MX10 plus	CFM-MX20 plus
チャンネル数	1	2
電源	AC100~AC240 50/60Hz	
出力	良品確認信号 (EJECT)、エラー判定時 STOP 信号、TEACH 信号	
入力	外部 TEACH、CFM-BYPASS、トリガー入力、品番切り替え入力	
通信	RSC232C 通信 波形モニターソフト Pro-MX 連動	
本体寸法/重量	W188×H72×D220 / 2.2 kg	

TRUE SOLTEC CO., LTD.
Soltec 100% Quality Inspection

半自動圧着機専用クリンプフォースモニター CFM-AP



標準構成のソフトウェアによる
圧力波形の閲覧・パラメーター
の設定・保存機能

標準構成に含まれるPCソフトウ
ェアを使用する事で、圧力波形の
閲覧や保存等が行えます。

前面のタッチパネル機能採用

どなたでも簡単に感覚的な操作性
を実現しています。

履歴管理実装

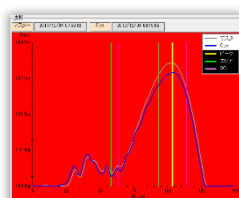
最新データ（最大30本）までの各
公差データを履歴管理。データの
バラつきをリアルタイムで確認出
来ます。

- 前面パネルに簡易タッチパネルを
採用し、ソフトウェアとの接続を
行わずに波形のモニタリングを行
う事が可能です。

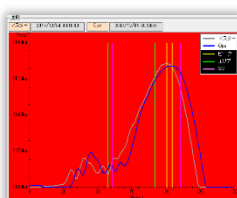
- CFM-MX シリーズと比べ、操
作・設定の簡易化を行いました。
既存の重要なパラメーターは残し
つつ、どなたでも簡単に操作でき
るようになっています。

- 圧着状態のリアルタイムな状況の
確認ができ、圧着中でも簡単に
正確な設定の変更が出来る様にな
りました。

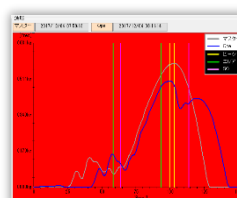
• 不良品圧着時・圧力波形例 ※ソフトウェア使用時



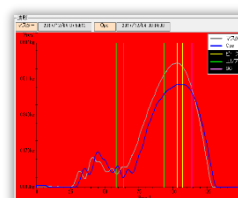
首つり圧着



被覆噛み込み圧着



被覆全噛み込み
(芯線はみ出し) 圧着



芯線切れ圧着

• CFM-AP 仕様

型式	CFM-AP
チャンネル数	1 (内蔵 232 ポートから USB へコンバート)
電源	AC100~AC240 50/60Hz (メイン±12V +5V)
出力	エラー判定時 STOP 信号出力 (リレー接点)
入力	トリガー信号入力・センサー入力 (BNC ケーブル)
LCD	カラーLCD (タッチパネル付き)
タクトタイム	0.4sec
本体寸法/重量	W196×H75×D171 mm / 2.0 kg

Soltec TRUESOLTEC CO., LTD.

100% Quality Inspection

〒350-1133 埼玉県川越市砂 906-5

Tel 049-242-9184

Fax 049-242-3190

※本カタログ記載の仕様及び製品形状は、製品改良のため予告なく変更する場合がございます